

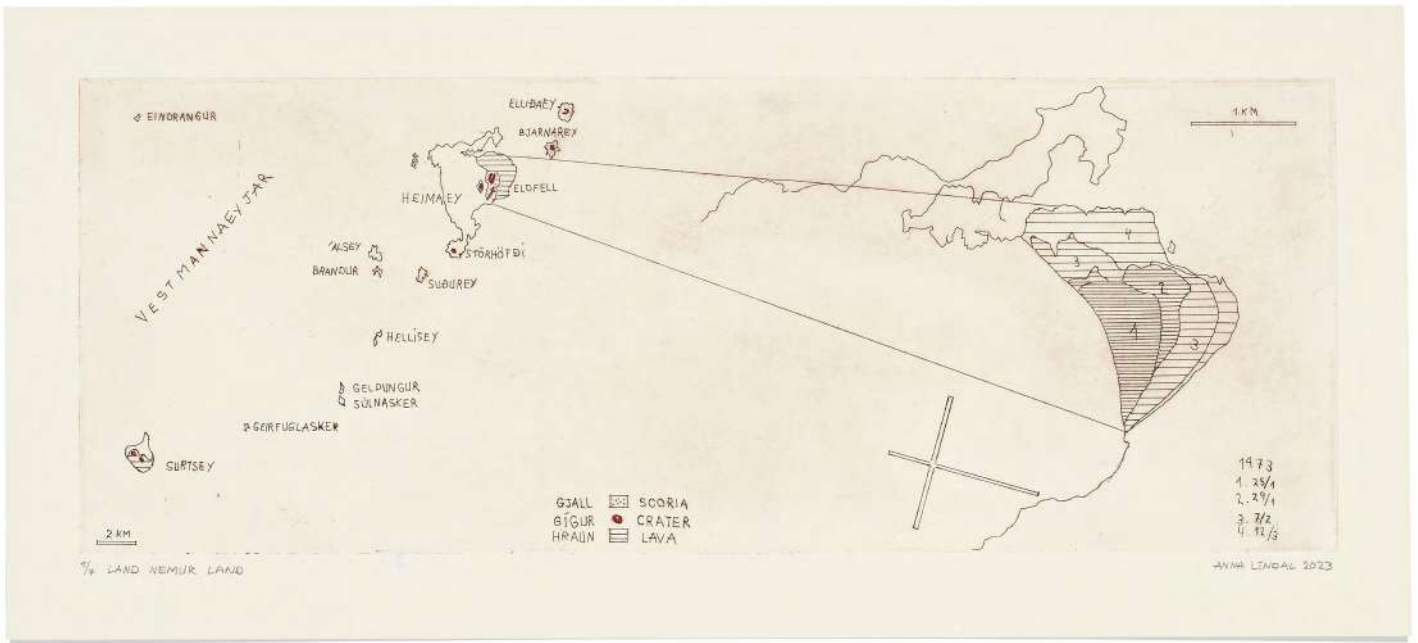
# ANNA LÍNDAL

**Land nemur land / Land colonizing Land**

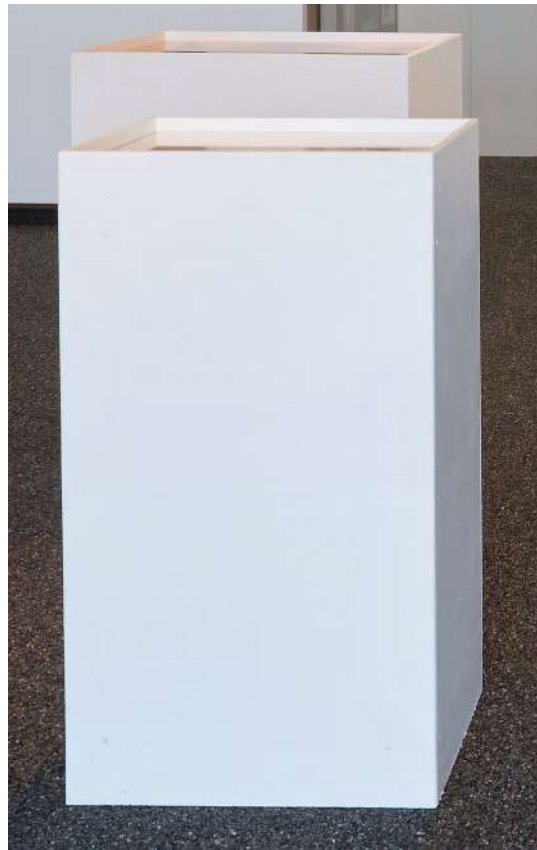
**Maður nemur land / Humans colonizing Land**

**Til fundar við Eldfell** A meeting with Eldfell

Safnahús Vestmannaeyja, 9.9. – 21.10. 2023



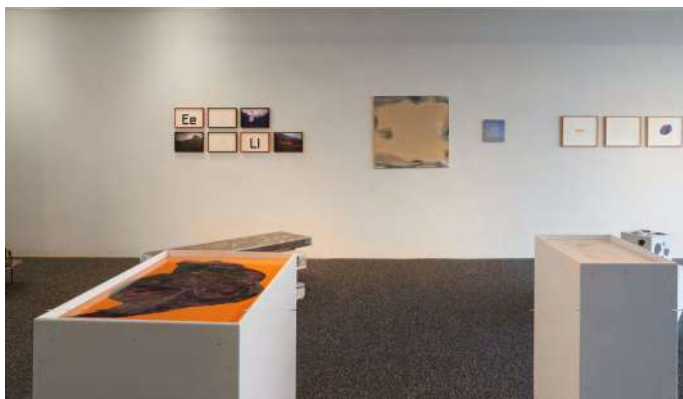
Land nemur land / Land colonizing Land  
 Koperætting / cooper etching, 2023, 19 × 50 cm







Maður nemur land / Humans colonizing Land  
Loftmynd / Aerial photograph, 2023, 60 × 90 cm



Eldfell er rúmlega 200 m hátt eldfjall á Heimaey í Vestmannaeyjum. Það myndaðist í eldgosi sem hófst 23. janúar 1973 en lauk 3. júlí 1973. Í upphafi gossins opnaðist stór sprunga frá norðri til suðurs á austasta hluta Heimaeyjar. Eldfellshraun er um 2,5 ferkílómetrar að stærð og stækkaði Heimaey um 20%.

Strax og tilkynning barst um að eldgos væri hafið hófst brottflutningur fólks af eyinni. 5.500 manns bjuggu í eyjunni en um 4.000 íbúar voru fluttir burt um nóttina. Um helmingur húsa bæjarins ýmist lenti undir hrauni eða eyðilagðist á annan hátt í gosinu, en uppbyggingin var kröftug eftir að gosinu lauk.

Sýningin Til fundar við Eldfell er tileinkuð 50 ára afmæli Eldfells og opnaði í Safnahúsi Vestmannaeyja 9. 9. 2023. Sýnd voru verk eftir myndlistarlistamenn, rithöfunda og fræðimenn alls 20 manns, sýningarstjórar voru Vala Pálsdóttir og Ilana Halperin.

Eftir að mér var boðið að taka þátt í sýningunni fór ég að skoða hvernig þetta nýja land varð til fyrir 50 árum. Í kjölfarið vann ég tvö ný verk, sérstaklega fyrir sýninguna, Land nemur land / Land colonizing Land og Maður nemur land / Humans colonizing Land.

Undirbúningsvinnan fólst í að lesa útgefnar bækur um Heimaeyjargosið, sérstaklega eftir Þorleif Einarsson. Fann þar gömul kort sem sýndu hvernig nýja landið lagðist yfir það land sem fyrir var og maðurinn var búinn að gera að sínu. Vann verkið með koparætingu og hélt að ég væri búin að koma mínum hugðarefnum um Eldfell til skila.

Stuttu síðar var mér boðið í vettvangsferð til Vestmannaeyja og átti þar góðar stundir með sýningarstjórum og fleiri listamönnum. Við fórum vítt og breitt um eyjuna og gengum á Eldfell. Sú ferð varð einskonar vendipunktur, það gerðist eitthvað. Ég fór að velta fyrir mér upplifun þessa nýja lands eftir að það kom sem seigfljótandi hraunrennsli úr mötli jarðar upp á yfirborð jarðskorpunnar í Heimaey og settist þar að. Fór um athafnasvæði hraunsins og skoðaði hvað þar var að finna. Undrandi virti ég fyrir mér vegasölt og rólur, skakkan sjónvarpskjá sem kíkti uppúr stæðu af fiskikörum, malbik af vegum, upprúlluð teppi og allskonar rusl. Loftmynd af 49 ára ungu landi var tilraun til að til að fanga þau hughrif sem heimsóknin vakti og búa til rými til að horfa á landið úr lofti þar sem línur, uppgröftur og urðun markar nýja landið sem er í senn framandi og kunnuglegt.



Eldfell is an approximately 200m volcano on the Heimaey island in the Vestmannaeyjar islands. It formed in an eruption which started on 23. January 1973 and ended 3. July 1973. In the beginning of the eruption a large crack formed from north to south on the easternmost part of the island. Eldfellshraun lava is around 2.5 square kilometres in size and enlarged Heimaey island by about 20%.

Immediately as an announcement was made on an eruption, the evacuation of island residents began. 5.500 people were living on the island at the time and about 4.000 residents were moved off the island in the night of the eruption. About half of all buildings in the town either went under the lava or were otherwise ruined due to the eruption, but the post-eruption reconstruction effort was robust.

The exhibition Til fundar við Eldfell is dedicated to the 50th anniversary of Eldfell and opened in the Vestmannaeyjar Museum 9.9.2023. Works by artists, writers, and theory practitioners were exhibited, all in all 20 people contributed works under the curatorship of Vala Pálsdóttir and Illana Harperin.

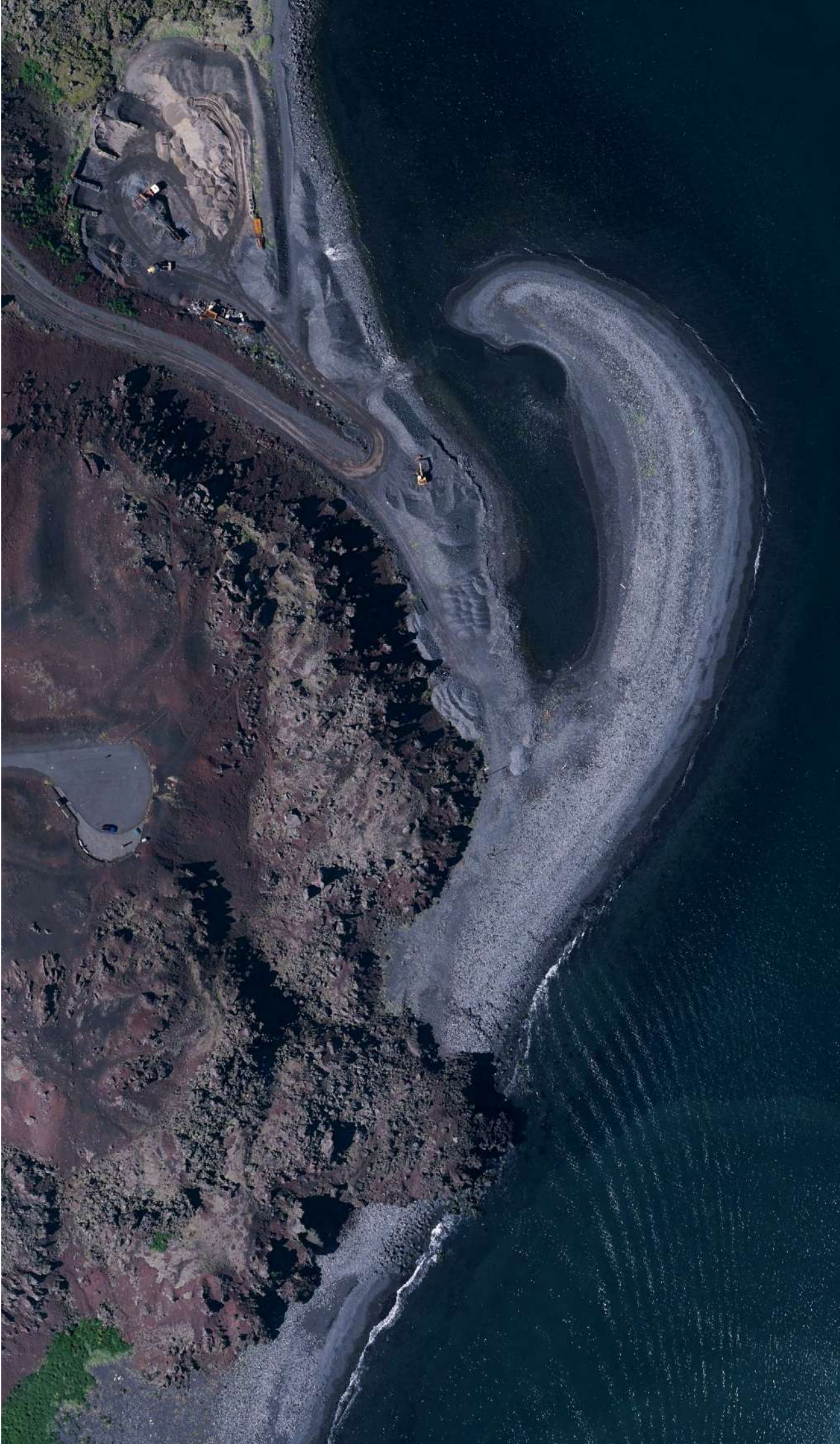
After being invited to participate in the exhibition I began examining how this new land was formed 50 years ago. Subsequently I made two new works, especially for this exhibition, Land colonizing land and Humans colonizing land.

The preparation began by reading publications on the eruption in Vestmannaeyjar, especially by Þorleifur Einarsson. There I found old maps which displayed how the new land laid over the pre-existing area, which humans had already shaped according to themselves. The work was made with copper etching, after making it I thought I had concluded my thoughts on Eldfell mountain.

Shortly afterwards I was invited on a field trip to Vestmannaeyjar where I had good moments with the curators and other artists. We went all over the island and hiked up Eldfell. That trip was a turning point, something happened. I started reflecting on the experience of this new land after it surfaced as thick flowing lava from the earth 's mantle up to the surface of earth 's crust in Heimaey and took up residence there. I went around an area in the new lava where humans have designated working space, mines, and rubbish tips etc. and looked what was to be found there. Perplexed, I examined leftover playground objects, swing sets, a broken tv screen which stood out from a pile of fish crates, asphalt, carpets, and all kinds of garbage. An aerial photo of the 49-year young land was an attempt to capture the effect this visit had on me and construct a space to look at the land from the air where lines, extraction and implantation of earth material marks the new land, which is at once foreign and familiar.











Hluti af Loftmynd / Aerial photograph, detail

Sýningin Til fundar við Eldfell var tileinkuð 50 ára afmæli Eldfells og opnaði í Safnahúsi Vestmannaeyja, 9.9. – 21.10. 2023 / A meeting with Eldfell, marking the 50th anniversary of the volcano's birth in 1973.

Sýningastjórar / Curators: Vala Pálsdóttir, Ilana Halperin.